



colorlac

COLOR YOUR BUSINESS



SOLUZIONI PELLE

CARATTERISTICHE TECNICHE

PCL



Pelle



Pigmento



Solvente



Coprente

Eccezionale brillantezza // Elevata concentrazione // Ottima uniformità di tinta

DESCRIZIONE / I PCL sono paste concentrate a base nitro.

UTILIZZO / Sono adatti alla rifinitura della pelle, applicabili sia a spruzzo che a rullo. Vengono utilizzati per la correzione del colore o per ottenere effetti bicolore. I prodotti PCL sono caratterizzati da un'ottima trasparenza, brillantezza e da un'eccellente resistenza allo sfregamento. Le pelli colorate con i prodotti della serie PCL hanno una buona resistenza alla luce e allo sfregamento rispetto alle pelli colorate con coloranti metallo complessi.

MISCIBILITÀ / I prodotti della serie PCL sono miscibili tra loro in tutti i rapporti per permettervi di realizzare autonomamente nuove soluzioni personalizzate.

APPLICAZIONE A SPRUZZO O ROLLER COATING / Possono essere applicati sia a spruzzo che a rullo e vengono impiegati all'interno di lacche al solvente da un 10% ad un 30%, a secondo dell'intensità desiderata.

**PASTE CONCENTRATE A BASE NITRO
ADATTE ALLA RIFINIZIONE DELLA PELLE**

PCL 100 / C.I.PIGMENT WHITE 6



PCL 301 / C.I.PIGMENT YELLOW 17



PCL 300 / C.I.PIGMENT YELLOW 83



PCL 200 / C.I.PIGMENT ORANGE 5



PCL 803 / C.I.PIGMENT RED 254



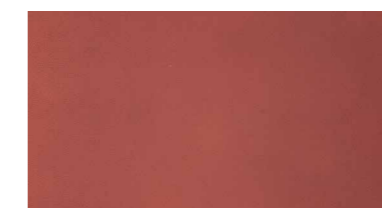
PCL 802 / C.I.PIGMENT RED 48:1



PCL 501 / C.I.MIX



PCL 500 / C.I.MIX



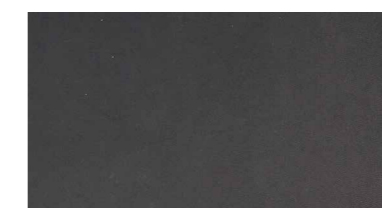
PCL 400 / C.I.PIGMENT BLUE 15:3



PCL 900 / C.I.PIGMENT GREEN 7



PCL 600 / C.I.PIGMENT BLACK 7



CODICE	COLOR INDEX	RESIDUO SECCO	DENSITÀ	CONC. PIGMENTO	SOLUBILITÀ			RES. LUCE
					ACQUA	PM	ACETATO DI BUTILE	
PCL 100	PIGMENT WHITE 6	36 ± 3%	1,10 Kg/l + 2%	21 ± 3 %	--	+	+ (diluito 1:1 in PM/ACETATO)	8
PCL 200	PIGMENT ORANGE 5	16 ± 2%	1,03 Kg/l + 2%	16 ± 2 %	--	+	+ (diluito 1:1 in PM/ACETATO)	7
PCL 300	PIGMENT YELLOW 89	25 ± 3%	1,01 Kg/l + 2%	8 ± 1 %	--	+	+ (diluito 1:1 in PM/ACETATO)	7
PCL 301	PIGMENT YELLOW 17	19 ± 2%	0,97 Kg/l + 2%	9 ± 1 %	--	+	+ (diluito 1:1 in PM/ACETATO)	6
PCL 400	PIGMENT BLUE 15:3	13 ± 2%	0,96 Kg/l + 2%	7 ± 1 %	--	+	+ (diluito 1:1 in PM/ACETATO)	8
PCL 500	MIX	24 ± 3%	0,98 Kg/l + 2%	6 ± 1 %	--	+	+ (diluito 1:1 in PM/ACETATO)	6/7
PCL 501	MIX	9 ± 1%	0,94 Kg/l + 2%	4 ± 1 %	--	+	+ (diluito 1:1 in PM/ACETATO)	6/7
PCL 600	PIGMENT BLACK 7	27 ± 3%	1,01 Kg/l + 2%	12 ± 2 %	--	+	+ (diluito 1:1 in PM/ACETATO)	8
PCL 802	PIGMENT RED 48:1	15 ± 2%	0,93 Kg/l + 2%	15 ± 2 %	--	+	-/+ (diluito 1:1 in PM/ACETATO)	4/5
PCL 803	PIGMENT RED 254	28 ± 3 %	1,06 Kg/l ± 2 %	11 ± 2 %	--	+	-/+ (diluito 1:1 in PM/ACETATO)	7/8
PCL 900	PIGMENT GREEN 7	13 ± 2%	0,97 Kg/l + 2%	7 ± 1 %	--	+	-/+ (diluito 1:1 in PM/ACETATO)	7/8

Legenda: -- no - scarsa -/+ discreta + buona

* I colori sono puramente indicativi e possono differire dai toni reali

