



colorlac

COLOR YOUR BUSINESS



SOLUZIONI PELLE

CARATTERISTICHE TECNICHE

PCWL-U



Pelle



Pigmento



Acqua



Coprente

Alto potere coprente // Eccellente stabilità alla luce // Ottima uniformità di tinta

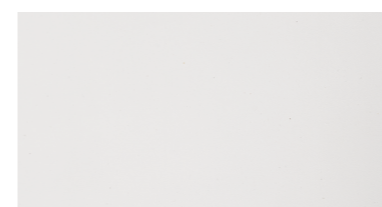
DESCRIZIONE / I PCWL-U sono paste a base acquosa ad alta concentrazione.

UTILIZZO / I prodotti della serie PCWL-U possono essere utilizzati su tutti i tipi di pelli come pieno fiore (PF), smerigliati (SM) e croste. Grazie all'alta resa ed all'elevato potere coprente si può ridurre il numero delle applicazioni necessarie ad ottenere una buona copertura.

MISCIBILITÀ / Essendo i PCWL-U di natura non ionica possono essere miscelati con tutti i prodotti anionici o cationici per qualsiasi tipo di rifinitura. I prodotti della serie PCWL-U sono miscibili tra loro in tutti i rapporti per permettervi di realizzare autonomamente nuove soluzioni personalizzate.

PASTE CONCENTRATE ALL'ACQUA

PCWL-U 9010 / C.I.PIGMENT WHITE 6



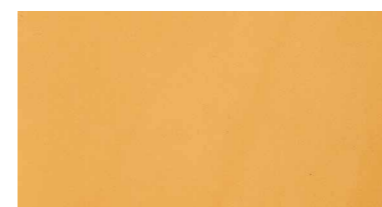
PCWL-U 9032 / C.I.PIGMENT YELLOW 74



PCWL-U 9030 / C.I.PIGMENT YELLOW 83



PCWL-U 9033 / C.I. PIGMENT YELLOW 42



PCWL-U 9020 / C.I. PIGMENT ORANGE 34



PCWL-U 9081 / C.I.PIGMENT RED 170



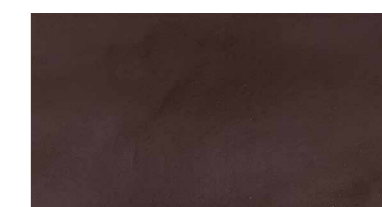
PCWL-U 9051 / C.I. PIGMENT RED 101



PCWL-U 9072 / C.I.PIGMENT RED 122



PCWL-U 9050 / C.I. MIX



PCWL-U 9042 / C.I.PIGMENT BLUE 15:3



PCWL-U 9090 / C.I.PIGMENT GREEN 7



PCWL-U 9060 / C.I.PIGMENT BLACK 7



CODICE	COLOR INDEX	RESIDUO SECCO	DENSITÀ	CONC. PIGMENTO	SOLUBILITÀ			RES. LUCE
					ACQUA	PM	ACETATO DI BUTILE	
PCWL-U 9010	PIGMENT WHITE 6	29 ± 3%	1,20 Kg/l ± 2%	20 ± 3%	+	-	-	8
PCWL-U 9020	PIGMENT ORANGE 34	19 ± 2%	1,05 Kg/l ± 2%	14 ± 2%	+	-	-	4
PCWL-U 9030	PIGMENT YELLOW 83	19 ± 2%	1,05 Kg/l ± 2%	14 ± 2%	+	-	-	7
PCWL-U 9032	PIGMENT YELLOW 74	24 ± 3%	1,05 Kg/l ± 2%	16 ± 2%	+	-	-	6/7
PCWL-U 9033	PIGMENT YELLOW 42	23 ± 3%	1,15 Kg/l ± 2%	20 ± 3%	+	-	-	8
PCWL-U 9042	PIGMENT BLUE 15:3	22 ± 3%	1,07 Kg/l ± 2%	16 ± 2%	+	-	-	7/8
PCWL-U 9050	MIX	21 ± 3%	1,20 Kg/l ± 2%	18 ± 2%	+	-	-	8
PCWL-U 9051	PIGMENT RED 101	23 ± 3%	1,20 Kg/l ± 2%	20 ± 3%	+	-	-	8
PCWL-U 9060	PIGMENT BLACK 7	15 ± 2%	1,06 Kg/l ± 2%	12 ± 2%	+	-	-	8
PCWL-U 9072	PIGMENT RED 122	19 ± 2%	1,05 Kg/l ± 2%	14 ± 2%	+	-	-	7
PCWL-U 9081	PIGMENT RED 170	24 ± 3%	1,04 Kg/l ± 2%	16 ± 2%	+	-	-	7/8
PCWL-U 9090	PIGMENT GREEN 7	23 ± 3%	1,06 Kg/l ± 2%	16 ± 2%	+	-	-	8

Legenda: -- no - scarsa -/+ discreta + buona

* I colori sono puramente indicativi e possono differire dai toni reali

