



colorlac

COLOR YOUR BUSINESS



SOLUZIONI PELLE



TSW

CARATTERISTICHE TECNICHE

Ottima resistenza alla migrazione su PVC // Basso contenuto solventi // Non infiammabili



Pelle



Colorante



Acqua



Trasparente

DESCRIZIONE / I TSW sono coloranti metallo-complessi liquidi ad alta concentrazione, in soluzione organico-acquosa.

UTILIZZO / I prodotti della serie TSW sono caratterizzati da un basso contenuto di solventi e dall'ottima trasparenza, brillantezza e uniformità delle tinte. Sono adatti per la rifinitura a spruzzo del cuoio e delle pelli.

DILUIBILITÀ / Buona in acqua, glicoli, alcoli, acetone.

MISCIBILITÀ / I TSW sono miscibili con resine poliuretatiche, acriliche e caseiniche all'acqua. I prodotti della serie TSW sono miscibili tra loro in tutti i rapporti per permettervi di realizzare autonomamente nuove soluzioni personalizzate.

APPLICAZIONE A SPRUZZO / I TSW possono essere applicati a spruzzo manuale o con giostra rotante previa diluizione con solventi polari o acqua.

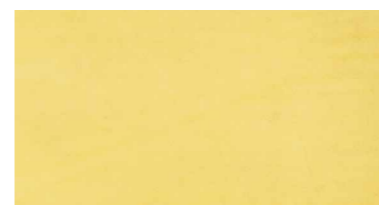
RIFINITURA AD EFFETTO / Possono essere utilizzati per la rifinitura ad effetto con resine acriliche, leganti caseinici, top, nitrocellulose e poliuretatici in emulsione.

CODICE	COLORINDEX	RESIDUO SECCO	DENSITÀ	SOLUBILITÀ			RES. LUCE	RES. GOCCIA	RES. PVC
				ACQUA	PM	ACETATO DI BUTILE			
TSW 207	MIX	23 + 3%	1,11 Kg/l + 2%	+	+	--	6/7	1	4/5
TSW 304	ACID YELLOW 49	10 + 2%	1,02 Kg/l + 2%	+	+	--	5/6	1	5
TSW 307	ACID YELLOW 204	25 + 3%	1,11 Kg/l + 2%	+	+	--	6/7	1	4
TSW 400	ACID BLUE 193	25 + 3%	1,08 Kg/l + 2%	+	+	--	7	2/3	4
TSW 407	ACID BLUE 260	12 + 2%	1,04 Kg/l + 2%	+	+	--	5	4	4
TSW 500	ACID BROWN 355	29 + 3%	1,09 Kg/l + 2%	+	+	--	6/7	2/3	4
TSW 501	MIX	29 + 3%	1,00 Kg/l + 2%	+	+	--	6/7	2/3	4
TSW 502	MIX	27 + 3%	1,10 Kg/l + 2%	+	+	--	6/7	2/3	4
TSW 600	ACID BLACK 194	25 + 3%	1,11 Kg/l + 2%	+	+	--	6/7	2/3	3
TSW 801	ACID VIOLET 90	30 + 3%	1,10 Kg/l + 2%	+	+	--	6	1	4
TSW 806	ACID RED 249	19 + 2%	1,06 Kg/l + 2%	+	+	--	4/5	1	4/5
TSW 807	ACID RED 357	29 + 3%	1,13 Kg/l + 2%	+	+	--	6/7	1	4
TSW 903	ACID GREEN 26	15 + 2%	1,06 Kg/l + 2%	+	+	--	6/7	3	5

Legenda: -- no - scarsa -/+ discreta + buona

COLORANTI IN SOLUZIONE ACQUOSA

TSW 304 / C.I.ACID YELLOW 49



TSW 307 / C.I.ACID YELLOW 204



TSW 207 / C.I.MIX



TSW 807 / C.I.ACID RED 357



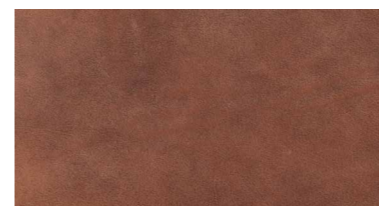
TSW 801 / C.I.ACID VIOLET 90



TSW 806 / C.I.ACID RED 249



TSW 502 / C.I.MIX



TSW 501 / C.I.MIX



TSW 500 / C.I.ACID BROWN 355



TSW 407 / C.I.ACID BLUE 260



TSW 400 / C.I.ACID BLUE 193



TSW 903 / C.I.ACID GREEN 26



TSW 600 / C.I.ACID BLACK 194



* I colori sono puramente indicativi e possono differire dai toni reali

