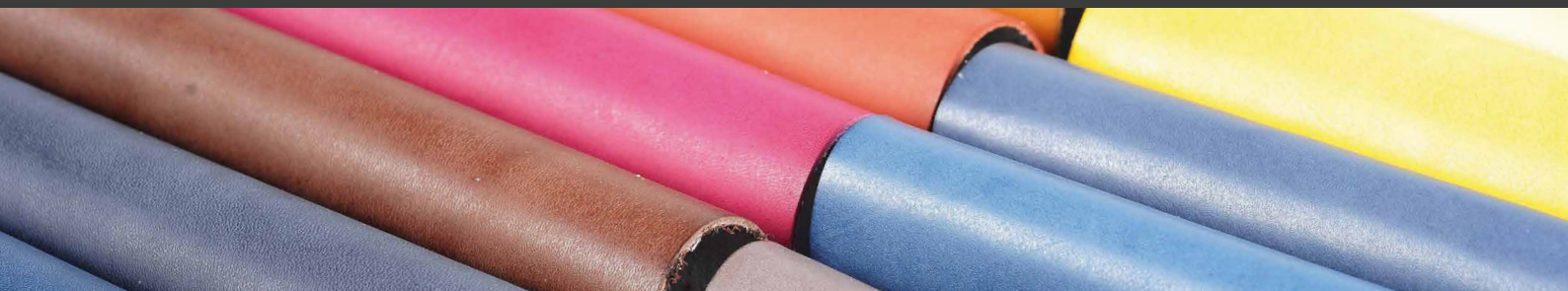




colorlac

COLOR YOUR BUSINESS



**LÖSUNGEN FÜR
DIE LEDERFERTIGUNG**



TECHNISCHE EIGENSCHAFTEN

PCL



Leder



Pigment



Lösemittel



Deckend

Hervorragender Glanz // Erhöhte Konzentration // Optimale Farbgleichheit

BESCHREIBUNG / Bei den PCL handelt es sich um konzentrierte Farbpasten auf Nitrobasis.

EINSATZ / Sie eignen sich zur Zurichtung des Leders und können sowohl im Sprüh- als auch im Walzenverfahren aufgetragen werden. Sie werden zur Farbkorrektur oder zum Erhalt von Zweifarbeffekten eingesetzt. Die Produkte PCL zeichnen sich durch optimale Transparenz, Glanz und exzellente Reibechtheit aus. Die mit den Produkten der Serie PCL gefärbten Materialien weisen, im Vergleich zu Ledermaterialien, die mit metall-komplexen Farbstoffen gefärbt wurden, eine gute Lichtstabilität und Reibebeständigkeit auf.

MISCHBARKEIT / Die Produkte der Serie PCL sind untereinander in jedwedem Verhältnis mischbar, wodurch individuelle neue Lösungen erzielbar sind.

SPRÜHAUFTRAG ODER WALZENAUFTRAG / Lassen sich sowohl im Sprüh- als auch im Walzenverfahren auftragen und werden Lösemittellacken zu 10% bis 30% zugegeben, je nach gewünschter Intensität

KONZENTRIERTE FARBPASTEN AUF NITROBASIS ZUR LEDERZURICHTUNG

PCL 100 / C.I.PIGMENT WHITE 6



PCL 301 / C.I.PIGMENT YELLOW 17



PCL 300 / C.I.PIGMENT YELLOW 83



PCL 200 / C.I.PIGMENT ORANGE 5



PCL 803 / C.I.PIGMENT RED 254



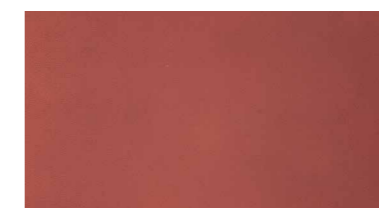
PCL 802 / C.I.PIGMENT RED 48:1



PCL 501 / C.I.MIX



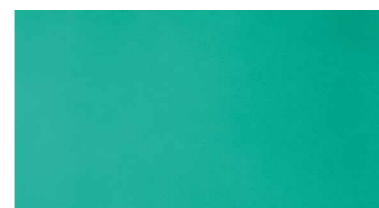
PCL 500 / C.I.MIX



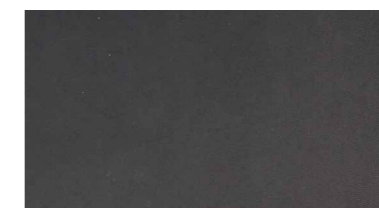
PCL 400 / C.I.PIGMENT BLUE 15:3



PCL 900 / C.I.PIGMENT GREEN 7



PCL 600 / C.I.PIGMENT BLACK 7



CODE	FARBINDEX	TROCKENREST-GEHALT	DICHTE	PIGMENT	LÖSLICHKEIT			LICHTSTABILITÄT
					WASSER	PM	BUTYLACETAT	
PCL 100	PIGMENT WHITE 6	36 ± 3%	1,10 Kg/l + 2%	21 ± 3 %	--	+	+ (verdünnt 1:1 PM/AZETATE)	8
PCL 200	PIGMENT ORANGE 5	16 ± 2%	1,03 Kg/l + 2%	16 ± 2 %	--	+	+ (verdünnt 1:1 PM/AZETATE)	7
PCL 300	PIGMENT YELLOW 89	25 ± 3%	1,01 Kg/l + 2%	8 ± 1 %	--	+	+ (verdünnt 1:1 PM/AZETATE)	7
PCL 301	PIGMENT YELLOW 17	19 ± 2%	0,97 Kg/l + 2%	9 ± 1 %	--	+	+ (verdünnt 1:1 PM/AZETATE)	6
PCL 400	PIGMENT BLUE 15:3	13 ± 2%	0,96 Kg/l + 2%	7 ± 1 %	--	+	+ (verdünnt 1:1 PM/AZETATE)	8
PCL 500	MIX	24 ± 3%	0,98 Kg/l + 2%	6 ± 1 %	--	+	+ (verdünnt 1:1 PM/AZETATE)	6/7
PCL 501	MIX	9 ± 1%	0,94 Kg/l + 2%	4 ± 1 %	--	+	+ (verdünnt 1:1 PM/AZETATE)	6/7
PCL 600	PIGMENT BLACK 7	27 ± 3%	1,01 Kg/l + 2%	12 ± 2 %	--	+	+ (verdünnt 1:1 PM/AZETATE)	8
PCL 802	PIGMENT RED 48:1	15 ± 2%	0,93 Kg/l + 2%	15 ± 2 %	--	+	-/+ (verdünnt 1:1 PM/AZETATE)	4/5
PCL 803	PIGMENT RED 254	28 ± 3 %	1,06 Kg/l ± 2 %	11 ± 2 %	--	+	-/+ (verdünnt 1:1 PM/AZETATE)	7/8
PCL 900	PIGMENT GREEN 7	13 ± 2%	0,97 Kg/l + 2%	7 ± 1 %	--	+	-/+ (verdünnt 1:1 PM/AZETATE)	7/8

Legende: -- nein - kaum -/+ diskret + gut

* Die Farben sind rein indikativ und können von den realen Farbtönen abweichen

