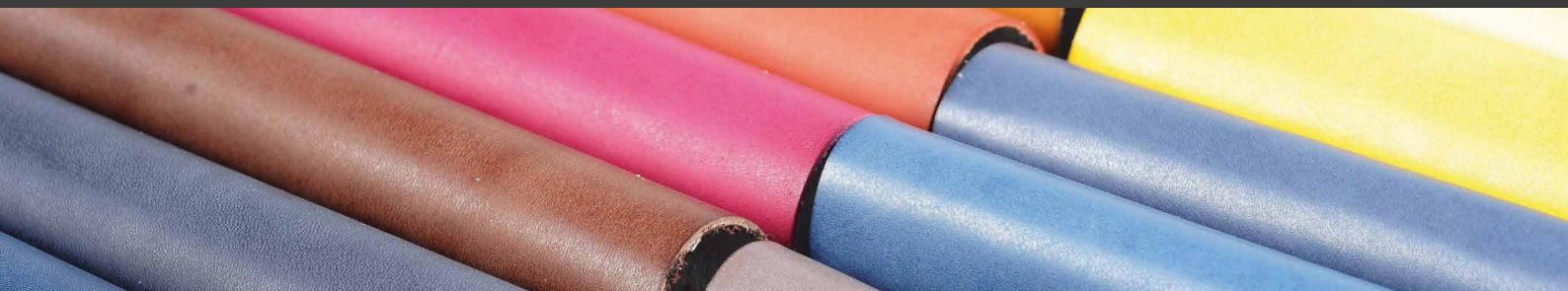




**colorlac**

COLOR YOUR BUSINESS



**LÖSUNGEN FÜR  
DIE LEDERFERTIGUNG**



## TECHNISCHE EIGENSCHAFTEN

# PCWL-U



Leder



Pigment



Wasserbasis



Deckend

Hohes Deckvermögen // hervorragende Lichtstabilität // Optimale Farbgleichheit

**BESCHREIBUNG:** Bei den PCWL-U handelt es sich um hochkonzentrierte Wasserfarbpasten.

**EINSATZ:** Die Produkte der Serie PCWL-U lassen sich auf allen Lederarten verarbeiten, wie Pieno Fiore Leder (PF), geschliffenes Leder (SM) und flash split.

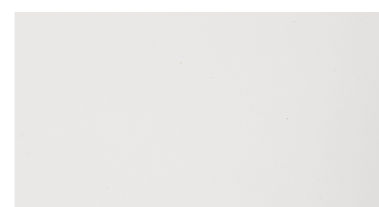
Dank der hohen Leistung und des erhöhten Deckvermögens lässt sich die Anzahl der, für den Erhalt einer guten Deckschicht notwendigen Applikationen verringern.

**MISCHBARKEIT:** Da es sich bei den PCWL-U um nicht-ionische Produkte handelt, lassen sie sich mit allen anionischen oder kationischen Farbstoffen mischen.

Die Produkte der Serie PCWL-U sind untereinander in jedwedem Verhältnis mischbar, wodurch individuelle neue Lösungen erzielbar sind.

## KONZENTRIERTE FARBPASTEN AUF WASSERBASIS

PCWL-U 9010 / C.I.PIGMENT WHITE 6



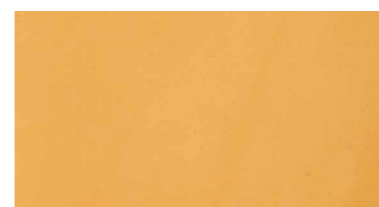
PCWL-U 9032 / C.I.PIGMENT YELLOW 74



PCWL-U 9030 / C.I.PIGMENT YELLOW 83



PCWL-U 9033 / C.I. PIGMENT YELLOW 42



PCWL-U 9020 / C.I. PIGMENT ORANGE 34



PCWL-U 9081 / C.I.PIGMENT RED 170



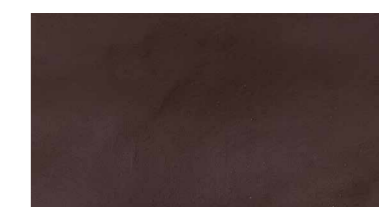
PCWL-U 9051 / C.I. PIGMENT RED 101



PCWL-U 9072 / C.I.PIGMENT RED 122



PCWL-U 9050 / C.I. MIX



PCWL-U 9042 / C.I.PIGMENT BLUE 15:3



PCWL-U 9090 / C.I.PIGMENT GREEN 7



PCWL-U 9060 / C.I.PIGMENT BLACK 7



CODE	FARBINDEX	TROCKENRESTGEHALT	DICHTE	PIGMENT	LÖSLICHKEIT			LICHTSTABILITÄT
					WASSER	PM	BUTYLACETAT	
PCWL-U 9010	PIGMENT WHITE 6	29 ± 3%	1,20 Kg/l ± 2%	20 ± 3%	+	-	-	8
PCWL-U 9020	PIGMENT ORANGE 34	19 ± 2%	1,05 Kg/l ± 2%	14 ± 2%	+	-	-	4
PCWL-U 9030	PIGMENT YELLOW 83	19 ± 2%	1,05 Kg/l ± 2%	14 ± 2%	+	-	-	7
PCWL-U 9032	PIGMENT YELLOW 74	24 ± 3%	1,05 Kg/l ± 2%	16 ± 2%	+	-	-	6/7
PCWL-U 9033	PIGMENT YELLOW 42	23 ± 3%	1,15 Kg/l ± 2%	20 ± 3%	+	-	-	8
PCWL-U 9042	PIGMENT BLUE 15:3	22 ± 3%	1,07 Kg/l ± 2%	16 ± 2%	+	-	-	7/8
PCWL-U 9050	MIX	21 ± 3%	1,20 Kg/l ± 2%	18 ± 2%	+	-	-	8
PCWL-U 9051	PIGMENT RED 101	23 ± 3%	1,20 Kg/l ± 2%	20 ± 3%	+	-	-	8
PCWL-U 9060	PIGMENT BLACK 7	15 ± 2%	1,06 Kg/l ± 2%	12 ± 2%	+	-	-	8
PCWL-U 9072	PIGMENT RED 122	19 ± 2%	1,05 Kg/l ± 2%	14 ± 2%	+	-	-	7
PCWL-U 9081	PIGMENT RED 170	24 ± 3%	1,04 Kg/l ± 2%	16 ± 2%	+	-	-	7/8
PCWL-U 9090	PIGMENT GREEN 7	23 ± 3%	1,06 Kg/l ± 2%	16 ± 2%	+	-	-	8

Legende: -- nein - kaum -/+ diskret + gut

\* Die Farben sind rein indikativ und können von den realen Farbtönen abweichen

