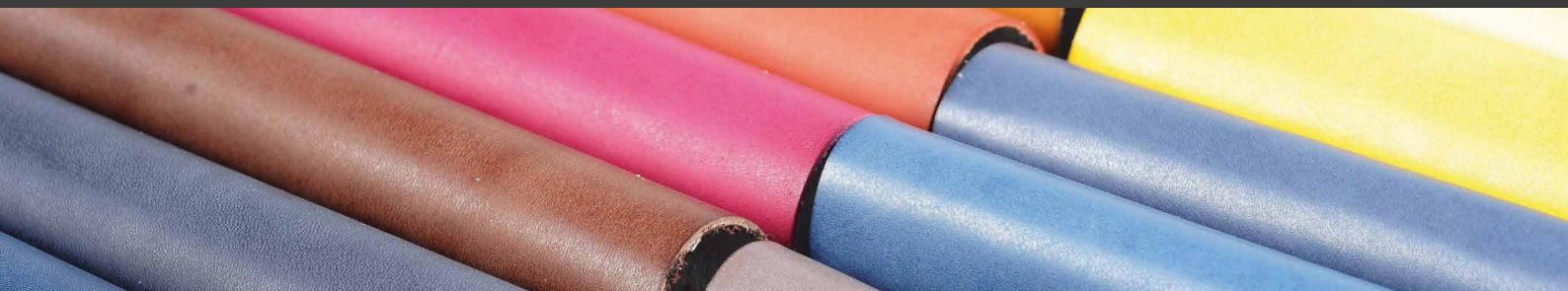


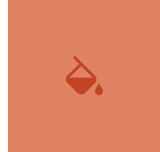


colorlac

COLOR YOUR BUSINESS



**LÖSUNGEN FÜR
DIE LEDERFERTIGUNG**



TCL 20000

TECHNISCHE EIGENSCHAFTEN



Leder



Farbmittel



Lösemittel



Transparent

Optimale Migrationsstabilität auf PVC // Nicht entflammbar // Hervorragende Transparenz

BESCHREIBUNG / Bei den TCL 20000 handelt es sich um hochkonzentrierte flüssige, metall-komplexe Bisulfonate in PM Lösung.

EINSATZ / Die Produkte zeichnen sich durch eine erhöhte Konzentration, optimale Transparenz, Glanz und Farbgleichheit aus. Sie eignen sich zur Zurichtung mit Sprüh- oder Walzauftrag des Leders und der Lederwaren.

VERDÜNNUNG / gut in Wasser, Glykol, Alkohol- diskert in Azeton und Azetaten

MISCHBARKEIT / Die TCL 20000 sind mischbar mit Kaseinharzen auf Wasserbasis, Nitrozellulose-, Polyurethan- und Akrylharzen sowohl auf Lösemittel- als auch auf Wasserbasis.

Die Produkte der Serie TCL 20000 sind untereinander in jedwedem Verhältnis mischbar, wodurch individuelle neue Lösungen erzielbar sind.

Nutzung in Kombination mit Füllern und polaren Lösungsmitteln mittels Sprüh- oder Walzenauftragsverfahren

SPRÜHAUFTRAG / Die TCL 20000 lassen sich, nach vorheriger Verdünnung mit Glykol, Ethylalkohol oder Wasser, manuell aufsprühen oder mit Karussell auftragen. Sollte eine Verdünnung mit Azetaten vorgesehen sein, empfiehlt sich eine Vorverdünnung in mix 1:1 PM/AZETATE.

ZURICHTUNG MIT EFFEKTWIRKUNG / Zurichtungen mit Effektwirkung mittels Akrylharzen, Kaseinbindemitteln, top, Nitrozellulose- und Polyurethanprodukte in Emulsion oder in Lösemittel.

UNIVERSALFARBSTOFFE
MIT OPTIMALER MIGRATIONSSTABILITÄT AUF PVC

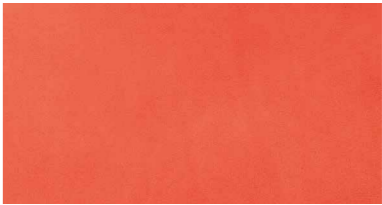
TCL 20032 / C.I.ACID YELLOW 49



TCL 20031 / C.I.ACID YELLOW 99



TCL 20020 / C.I.MIX



TCL 20082 / C.I.ACID RED 357



TCL 20080 / C.I.ACID VIOLET 90



TCL 20071 / C.I.ACID RED 249



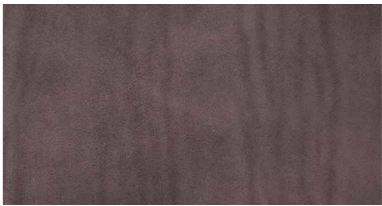
TCL 20052 / C.I.MIX



TCL 20051 / C.I.MIX



TCL 20050 / C.I.ACID BROWN 355



TCL 20045 / C.I.ACID BLUE 260



TCL 20041 / C.I.ACID BLUE 158



TCL 20040 / C.I.ACID BLUE 193



TCL 20093 / C.I.ACID GREEN 26



TCL 20060 / C.I.ACID BLACK 194/172



CODE	FARBINDEX	TROCKEN-RESTGEHALT	DICHTE	LÖSLICHKEIT			LICHTSTABILITÄT	BESTÄNDIGKEIT AUF WASSER-TROPFEN	MIGRATIONSWIDERSTAND AUF PVC
				WASSER	PM	BUTYLACETAT			
TCL 20020	MIX	23 ± 3	1,07 Kg/l + 2%	+	+	+ (verdünnt 1:1 PM/AZETATE)	6	4	4/5
TCL 20031	ACID YELLOW 99	21 ± 3	1,03 Kg/l + 2%	+	+	+ (vorverdünnt 1:1 in PM)	5	4/5	4/5
TCL 20032	ACID YELLOW 49	10 ± 2	1,00 Kg/l + 2%	+	+	+ (verdünnt 1:1 PM/AZETATE)	5/6	3/4	5
TCL 20040	ACID BLUE 193	23 ± 3	1,09 Kg/l + 2%	+	+	+ (verdünnt 1:1 PM/AZETATE)	7	2/3	4/5
TCL 20041	ACID BLUE 158	14 ± 2	1,06 Kg/l + 2%	+	+	+ (verdünnt 1:1 PM/AZETATE)	5/6	3/4	5
TCL 20045	ACID BLUE 260	13 ± 2	1,03 Kg/l + 2%	+	+	--	5	2/3	5
TCL 20050	ACID BROWN 355	23 ± 3	1,09 Kg/l + 2%	+	+	+ (verdünnt 1:1 PM/AZETATE)	6/7	3	4
TCL 20051	MIX	22 ± 3	1,09 Kg/l + 2%	+	+	+ (verdünnt 1:1 PM/AZETATE)	6/7	3	4
TCL 20052	MIX	22 ± 3	1,09 Kg/l + 2%	+	+	+ (vorverdünnt 1:1 in PM)	6	3	4/5
TCL 20060	ACID BLACK 194/172	25 ± 3	1,09 Kg/l + 2%	+	+	+ (verdünnt 1:1 PM/AZETATE)	6/7	2/3	4
TCL 20071	ACID RED 249	17 ± 2	1,05 Kg/l + 2%	+	+	+ (verdünnt 1:1 PM/AZETATE)	4/5	1	5
TCL 20080	ACID VIOLET 90	23 ± 3	1,07 Kg/l + 2%	+	+	+ (verdünnt 1:1 PM/AZETATE)	6	1	4/5
TCL 20082	ACID RED 357	29 ± 3	1,09 Kg/l + 2%	+	+	+ (verdünnt 1:1 PM/AZETATE)	6/7	1	4/5
TCL 20093	ACID GREEN 26	13 ± 2	1,00 Kg/l + 2%	+	+	-	6/7	2	5

Legende: -- nein - kaum -/+ diskret + gut

* Die Farben sind rein indikativ und können von den realen Farbtönen abweichen

