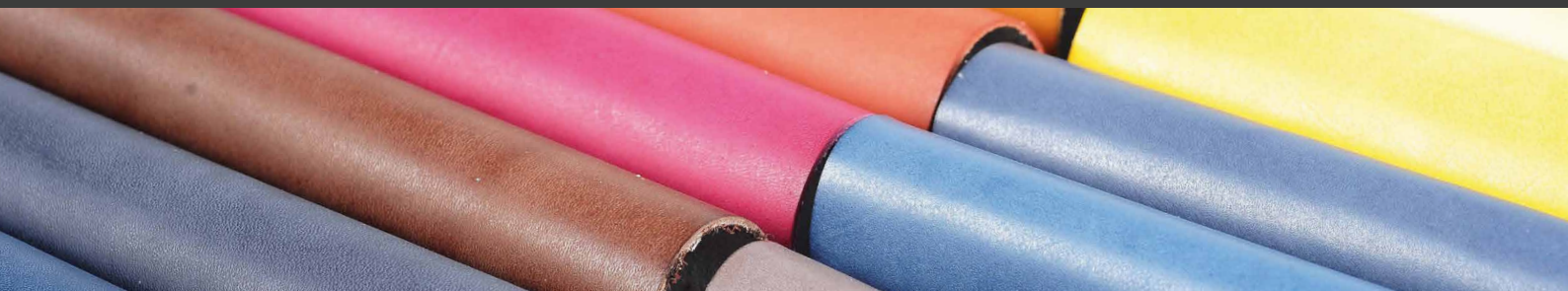


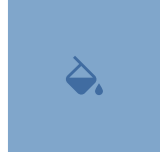


colorlac

COLOR YOUR BUSINESS



**LÖSUNGEN FÜR
DIE LEDERFERTIGUNG**



TMWL 1000

TECHNISCHE EIGENSCHAFTEN

Hervorragender Glanz // Erhöhte Konzentration // Optimale Farbgleichheit



Leder



Pigment



Wasserbasis



Deckend

BESCHREIBUNG / Bei den TMWL 1000 handelt es sich um Metallic-Farben auf Wasserbasis.

EINSATZ / Die Produkte der Serie TMWL1000 sind zur Zurichtung aller Lederarten geeignet. Es handelt sich um gebrauchsfertige Produkte, die im Walzverfahren aufgetragen werden. Auftrag auf pigmentiertes dunkelfarbenes oder gefärbtes Material zum Erhalt eines deckend glänzenden Metalliceffekts.

MISCHBARKEIT / Die Konzentrate der Serie TMWL 1000 sind untereinander in jedwedem Verhältnis mischbar, wodurch individuelle neue Lösungen erzielbar sind.

ÜBERSTREICHEN / Fixierung mit glänzender, halbgänzender oder matter Polyurethan-Deckfarbe auf Wasserbasis.

SPRÜHAUFTRAG ODER WALZENAUFTRAG / Verwendung als solche.

GEBRAUCHSFERTIGE FARBEN MIT METALLIC-EFFEKT AUF WASSERBASIS

TMWL 1100



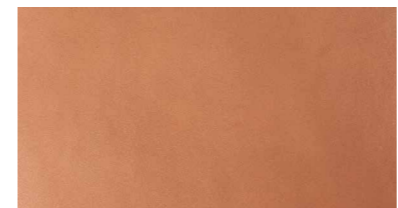
TMWL 1060



TMWL 1300



TMWL 1200



TMWL 1801



TMWL 1800



TMWL 1700



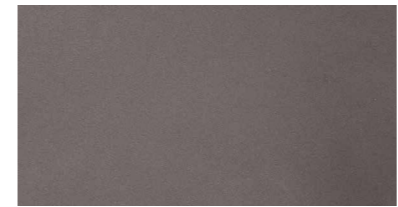
TMWL 1400



TMWL 1901



TMWL 1600



CODE	TROCKENRESTGEHALT	DICHTE	LÖSLICHKEIT			LICHTSTABILITÄT
			WASSER	PM	BUTYLACETAT	
TMWL 1060	16 ± 2%	1,03 Kg/l + 2%	+	-	-	8
TMWL 1100	13 ± 2%	1,07 Kg/l + 2%	+	-	-	8
TMWL 1200	13 ± 2%	1,01 Kg/l + 2%	+	-	-	4
TMWL 1300	13 ± 2%	1,01 Kg/l + 2%	+	-	-	7
TMWL 1400	13 ± 2%	1,01 Kg/l + 2%	+	-	-	7/8
TMWL 1600	13 ± 2%	1,01 Kg/l + 2%	+	-	-	8
TMWL 1700	13 ± 2%	1,01 Kg/l + 2%	+	-	-	7/8
TMWL 1800	13 ± 2%	1,01 Kg/l + 2%	+	-	-	7/8
TMWL 1801	13 ± 2%	1,01 Kg/l + 2%	+	-	-	7
TMWL 1901	13 ± 2%	1,01 Kg/l + 2%	+	-	-	8

Legende: -- nein - kaum -/+ diskret + gut

* Die Farben sind rein indikativ und können von den realen Farbtönen abweichen

